

# Etkili Kurumsal Risk Yönetimi İçin 5 Strateji

Şirketinizde etkili bir kurumsal risk yönetimi (KRY) sistemi oluşturmak ve KRY süreçlerinizden maksimum fayda almak için bazı stratejik adımları atmanız gereklidir. Bu adımlar, aşağıdaki gibi doğru bir sıralama ve zamanlama ile uygulanabilir ise her bir adım, bir sonrakinin destekleyerek, kurumsal zemini güçlendirecektir. KRY adımları, üst yönetim desteği ile başlayıp, üst yönetim gözetimi ile sona ermektedir.

1



## Üst Yönetim Olarak KRY Konusunda Gerekli Kurumsal Altyapı ve Desteği Sağlayın

Üst yönetim olarak en başta Yönetim Kurulunuz ve C-Seviye yöneticilerinizin ciddi bir KRY farkındalığına sahip olması gerekmektedir. Bu farkındalığın gelişmesi için mutlaka profesyonel destek alın. KRY konusunda net ve ortak bir vizyona sahip olduktan sonra gerekli kurumsal altyapıyı oluşturun. Bu altyapı, bir KRY Yönetmeliği, KRY Komitesinin oluşturulması ve KRY Biriminin yeterli kaynaklarla tesisi ile sağlanacaktır.

2



## Şirketiniz için en uygun KRY Çerçevesi ve Uygulama Metodolojisini Belirleyin

Dünyada en yaygın kullanılan KRY Çerçeveleri COSO ERM ve ISO 31000'dir. Her ikisi de 2017 itibariyle revize edilmektedir. Bu çerçevelerden her biri, şirketiniz için farklı avantajlar sağlayabilir. İkisinden birini ya da her ikisini birden seçebilirsiniz. Uygulama çerçevenizin seçimi sonrası, doğru bir uygulama metodolojisi ve yaklaşımı belirlemelisiniz.

3

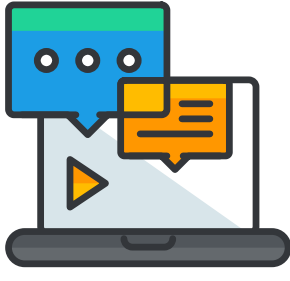


## KRY Ekibinizi Güçlendirin ve Şirket Genelinde KRY Sorumlularını Belirleyerek İşin İçine Çekin

KRY Biriminizin, KRY çerçevesi ve metodolojisini doğru bir şekilde uygulayabilecek kapasite ve yeterlilikte olduğundan emin değilseniz KRY konusunda danışmanlık alarak, ekibinizi dışarıdan profesyoneller ile güçlendirmelisiniz. Ayrıca, şirketinizin tüm birimlerinden KRY konusunda risk şampiyonları (yöneticiler) ve risk yönetimi sorumluları belirleyerek, bunları KRY sistemi ve metodoloji konusunda eğitmelisiniz.

KRY ekibiniz ve sorumlularınız aynı dili konuşmalı ve aynı araçlar üzerinde uzmanlık kazanmalıdır. Bu şekilde birlikte aynı yöne ilerlenmesi mümkün hale gelecektir.

4



## Quick Win (Hızlı Kazanımlar) Elde Ederek Üst Yönetimin Memnuniyet ve Desteğini Kazanın, Bu Desteği KRY'yi Kurum Geneline Yaymak İçin Kaldıraç Olarak Kullanın

Şirketinizin en önemli iş süreçlerinden/iş alanlarından bir tanesi üzerinde (tercihen değer zinciriniz) KRY çalışmalarını gerçekleştirerek, süreçlerinizin risklerini değerlendirin, analiz edin, mevcut kontrol faaliyetlerini değerlendirin ve risk yönetim stratejilerini gözden geçirin. Gerekli durumlarda yeni risk eylem planları oluşturun ve tüm bu çalışmaları sistematik olarak, süreç analiziniz ve süreç performansınızı da ön plana alarak raporlayın.

5



## KRY Çalışmalarınızı Kurum Genelinde Doğru Yazılım Araçlarından Faydalanarak Yaygınlaştırın ve Güçlü Bir İzleme Sistemi Oluşturun

En son adım, KRY'nin kurum genelinde tüm iş süreçleri/iş alanları bazında yaygınlaştırılmasıdır. Bu noktada KRY Birimi ciddi bir koordinasyon ve liderlik sergilemeli, KRY Komitesi sürece iyi bir gözetim sağlamalı ve ilerleme takip edilmelidir. Aynı zamanda, KRY çalışmalarının hızlı, etkili ve verimli bir şekilde yürütülmesi için, mutlaka uygun bir KRY yazılımından faydalanılmalıdır.

KRY çalışma sonuçları da yine bu yazılım sistemi üzerinden izlenmeli ve revize edilmelidir.